

Grundriss

Der Atelierhof Werenzhain bietet mit seinen
Räumen eine Plattform zum Arbeiten,
Austauschen und Ausstellen.



Informationen über Räume,
Ausstattung und Nutzungsmöglichkeiten:

Galerieraum 1

Galerieraum2

Saal

blauer Raum

Atelierhof Werenzhain
Werenzhainer Hauptstr. 76
03253 Doberlug-Kirchhain / OT Werenzhain
Telefon: 035322 - 327 97
e-mail: atelierhof-werenzhain @ gmx.de
www.atelierhof-werenzhain.de

Geschichte

Ansichten

Der Ort hat eine lange und wechselhafte Geschichte vorzuweisen die bis in das 13. Jahrhundert zurückreicht.

Zum Kern des ehemaligen Klosterdorfes "Widertzhain" gehörte der Hof ebenso wie die benachbarte Kirche aus Granitquadern.

Ab 1674 besaß Werenzhain eine eigene Dorfordnung und damit verbunden auch einen Dorfrichter, dessen Amts- und Wohnsitz auf dem Gelände des Lehn-Schank-Gutes angesiedelt war. Sowohl das Amt des Lehnsrichters als auch die Bewirtschaftung als Gut und Schankbetrieb waren erblich.

Das alte Gebäude wurde mehrfach erneuert und verändert und fiel schon zweimal (in den Jahren 1754 und 1884) einem Brand zum Opfer.

1889 war der Hof wieder aufgebaut, zunächst als reiner Ziegelbau, 1907 wurde die Fassade dann verputzt und mit Bauornamentik im Zeitstil versehen.

Der Klix-Hof – wie er zu dieser Zeit nach seinen Besitzern genannt wurde – war eine angesehene Adresse für Ausflügler und Reisende.

Durch den Ausbau der Bahnstrecken war auch die Gegend um Doberlug-Kirchhain in den Reise- und Urlaubsverkehr der Großstädte Berlin, Leipzig und Dresden eingebunden.

Der Familienbetrieb wurde über Generationen erfolgreich geführt. Nach dem 2. Weltkrieg ging der Hof in den Besitz der LPG Werenzhain über.

Die Gastwirtschaft wurde von Günther Klix noch bis in die siebziger Jahre als Konsum-Gaststätte weiter betrieben.

Das Gasthaus mit großem Festsaal und Bühne war als Ort für Feiern und Feierlichkeiten jeder Art vor allem in der Region bekannt.



Nach der Wende zu Beginn der 90er Jahre des vergangenen Jahrhunderts hatten wechselnde Pächter und Gastwirte wenig zum Erhalt oder zur Restaurierung des Gebäudekomplexes beigetragen.

Durch die Rückübertragung wurde Bernd Nitschke Eigentümer, welcher sich dem Ort seiner Kindheit ebenso verbunden fühlte wie seinem Interesse an Kunst und regionaler Kultur.

Auf der Suche nach Partnern aus dem Kulturbereich fand er in einer Künstlerinnengruppe aus Berlin und Brandenburg engagierte Mitstreiterinnen.

Seit 1996 steht das ehemalige Lehn-Schank-Gut unter Denkmalschutz.

Im November 1996 wurde auch der Verein Atelierhof Werenzhain e.V. gegründet und die Räume der ehemaligen Gastwirtschaft tatkräftig in Galerieräume für Ausstellungen und Projekte gewandelt. Seither hat sich der Hof als lebendiger Ort präsentiert, an dem viele Projekte realisiert wurden und ein lebhafter Austausch stattfindet.

Der Atelierhof Werenzhain ist ein Ausstellungshaus, wo regionale und internationale Kunstprojekte verknüpft werden, welche jährlich eine Vielzahl an BesucherInnen anziehen.

Mit seinen wechselnden Kunst- und themenatisch bezogenen Ausstellungen, seiner exponierten Lage und seinem großzügigen und künstlerischen Ambiente entwickelt sich der Atelierhof zu einem zentralen Kulturort der Region Niederlausitz und darüber hinaus.

Neben Ausstellungen bietet der Hof exklusiv Räumlichkeiten an, die für Veranstaltungen, Events, Empfänge, Tagungen, Vortragsreihen, Workshops, Filmvorführungen, Lesungen oder Messen angemietet werden können.

Diese Broschüre gibt Ihnen einen Überblick über die zur Verfügung stehenden Räumlichkeiten.

Saal



Saal

Veranstaltungsraum / Bühne

Größe ca. 170 m² / 31 m²

Raumhöhe 4 m / 2,45 m

Ausstattung:

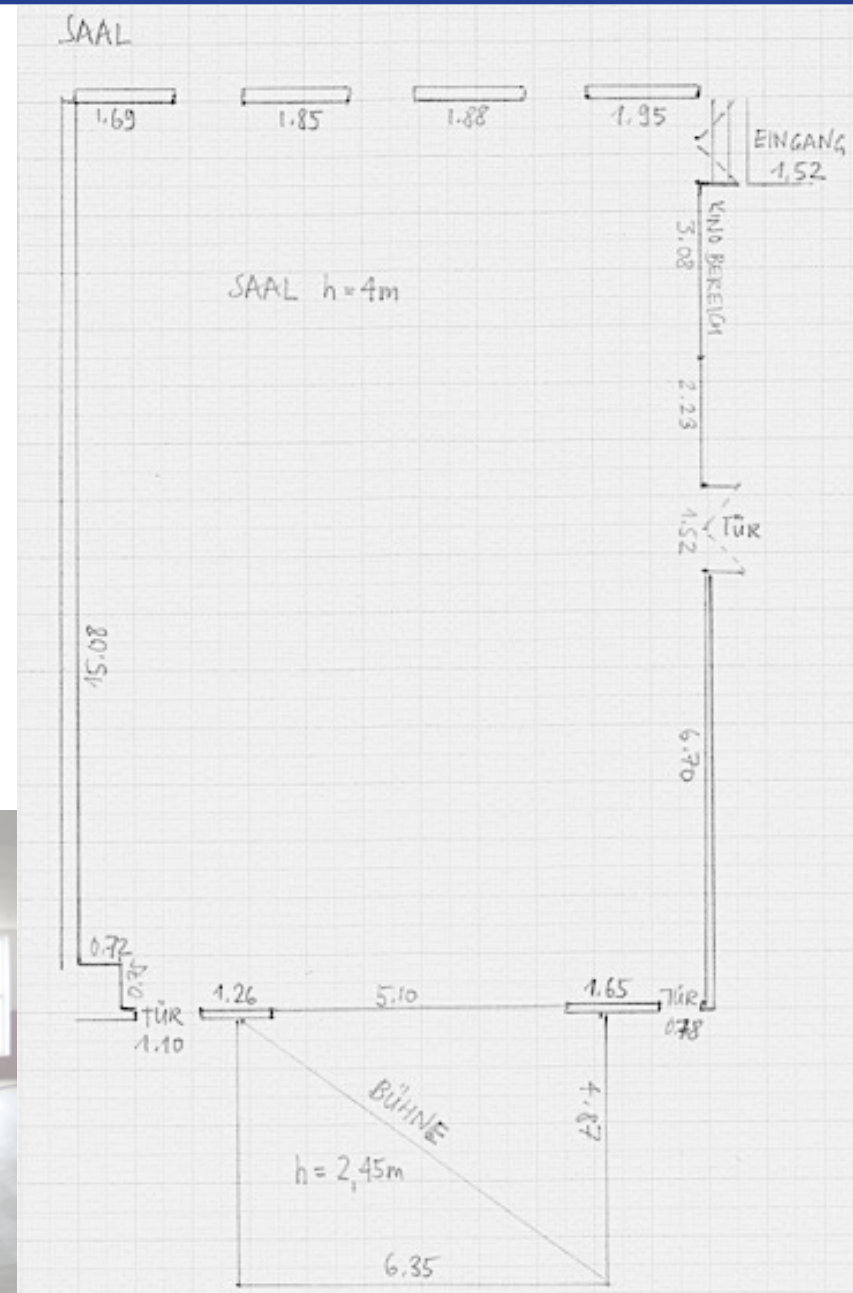
ehemaliger Veranstaltungsraum einer Gaststätte, bestehend aus Saalfläche und Bühne mit zwei großen Eingangstüren, sowie drei Saalfenstern nach Norden

Die Größe der Saalfläche mit Tanzparkett beträgt ca. 170 m², die der Bühne etwa 31 m². Ein Notausgang im hinteren Bereich ist vorhanden.

Vielfältige Nutzungsmöglichkeiten, wie z.B. Ausstellungen, Messen, Feiern oder Tanzveranstaltungen.

Auch als Probenraum geeignet

Grundriss





Der Atelierhof Wernzhain bietet mit seinen Räumen eine Plattform zum Arbeiten, Austauschen und Ausstellen.

1

Die Galerie

ist als feste Ausstellungsfläche in das Haupthaus eingebunden.

2

Die Galerie steht für Kunst, Lesungen, Musik- und Informationsveranstaltungen zur Verfügung und verfügt über zwei mit einander verbundene helle Räume zur Straßenseite.

3

Der Bühnen-Saal

mit ca. 176 qm (ohne Bühne) bietet sich besonders für Feierlichkeiten, Theaterproben, Märkte und kleine Messen an.

4

Der Blaue Raum

eignet sich insbesondere für Entspannungsgruppen, Meditation und Lesungen.

Kontakt



Nehmen Sie mit uns Kontakt auf und fragen Sie uns nach den Konditionen
Ansprechpartnerin: Iris Stöber

Atelierhof Wernzhain
Wernzhainer Hauptstr. 76
03253 Doberlug-Kirchhain / OT Wernzhain
Telefon: 035322 - 327 97
e-mail: atelierhof-wernzhain @ gmx.de
www.atelierhof-wernzhain.de